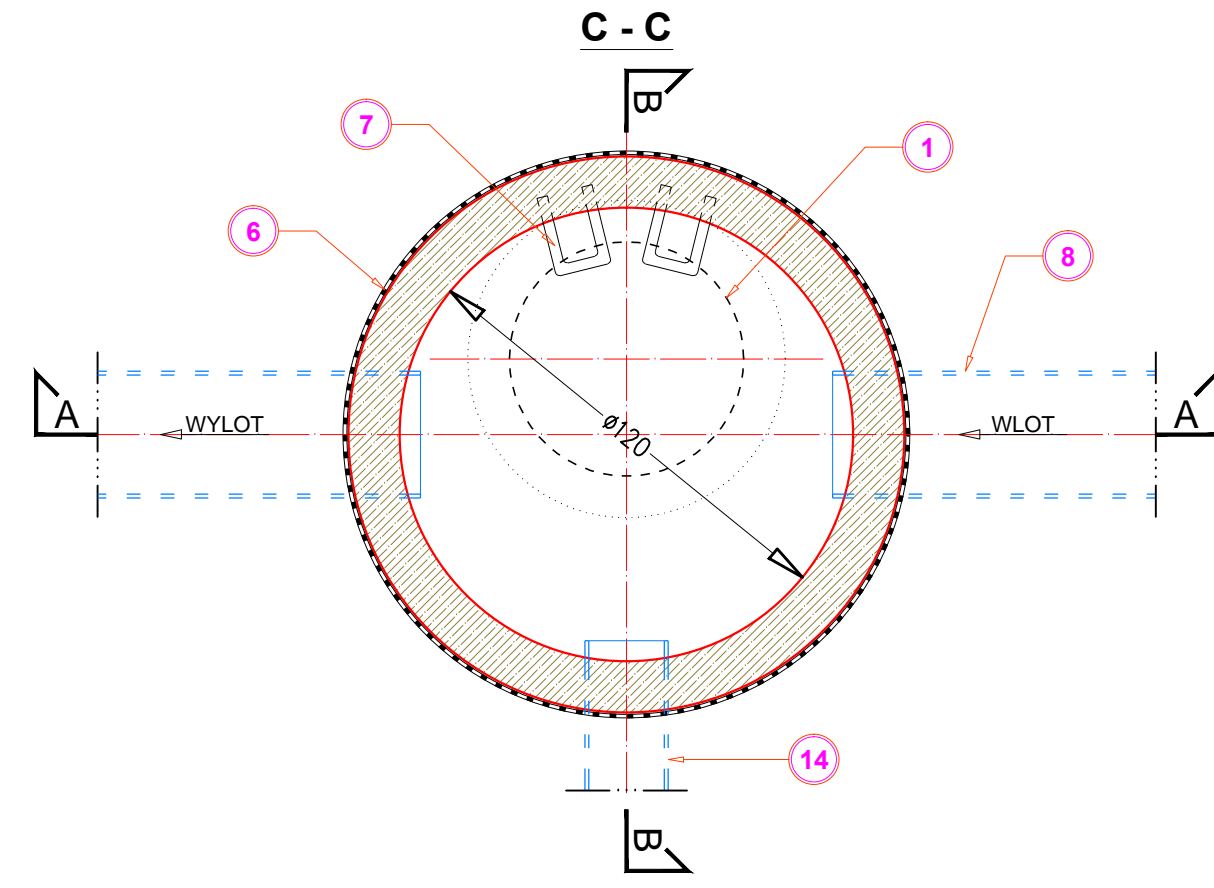
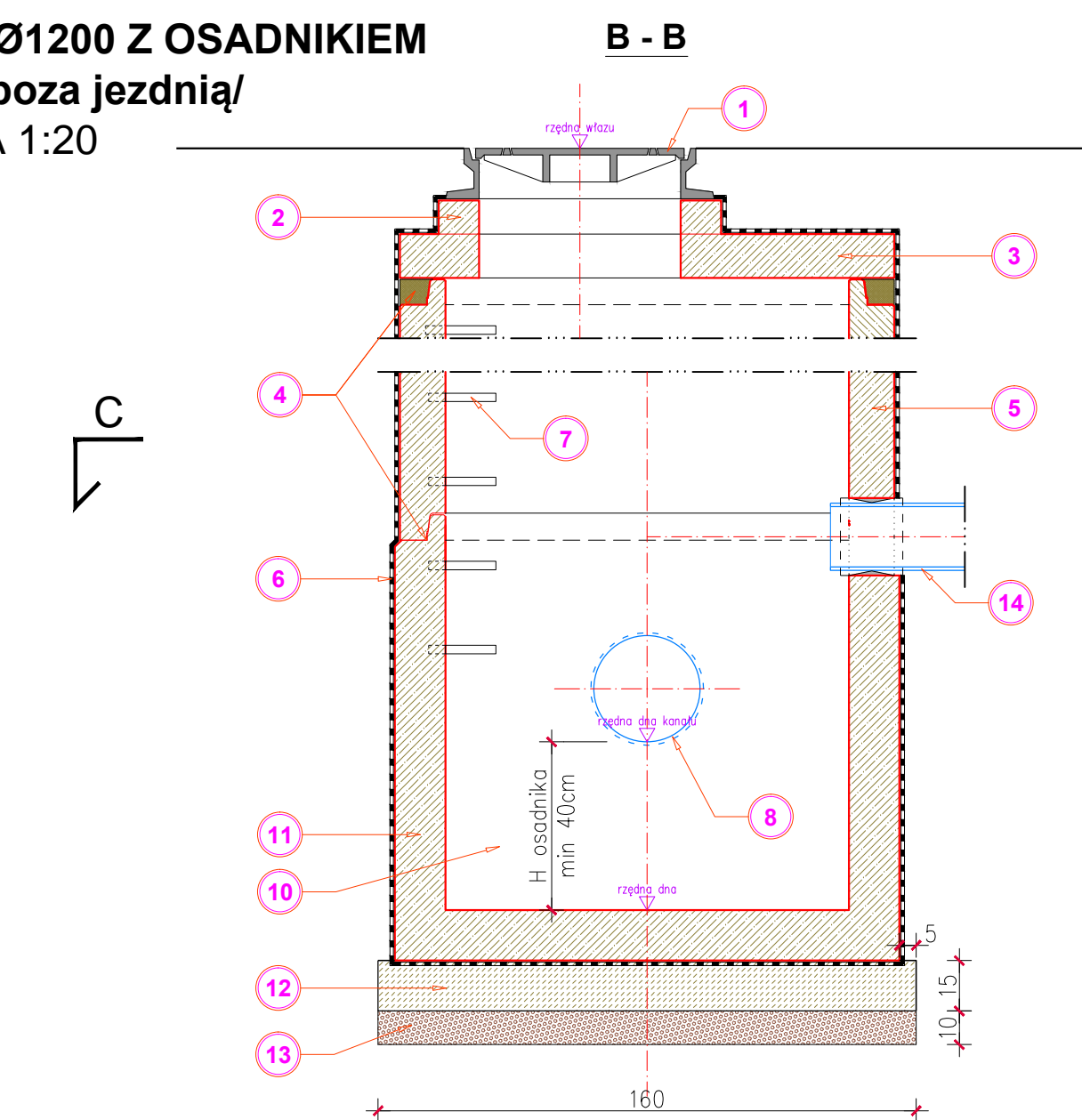
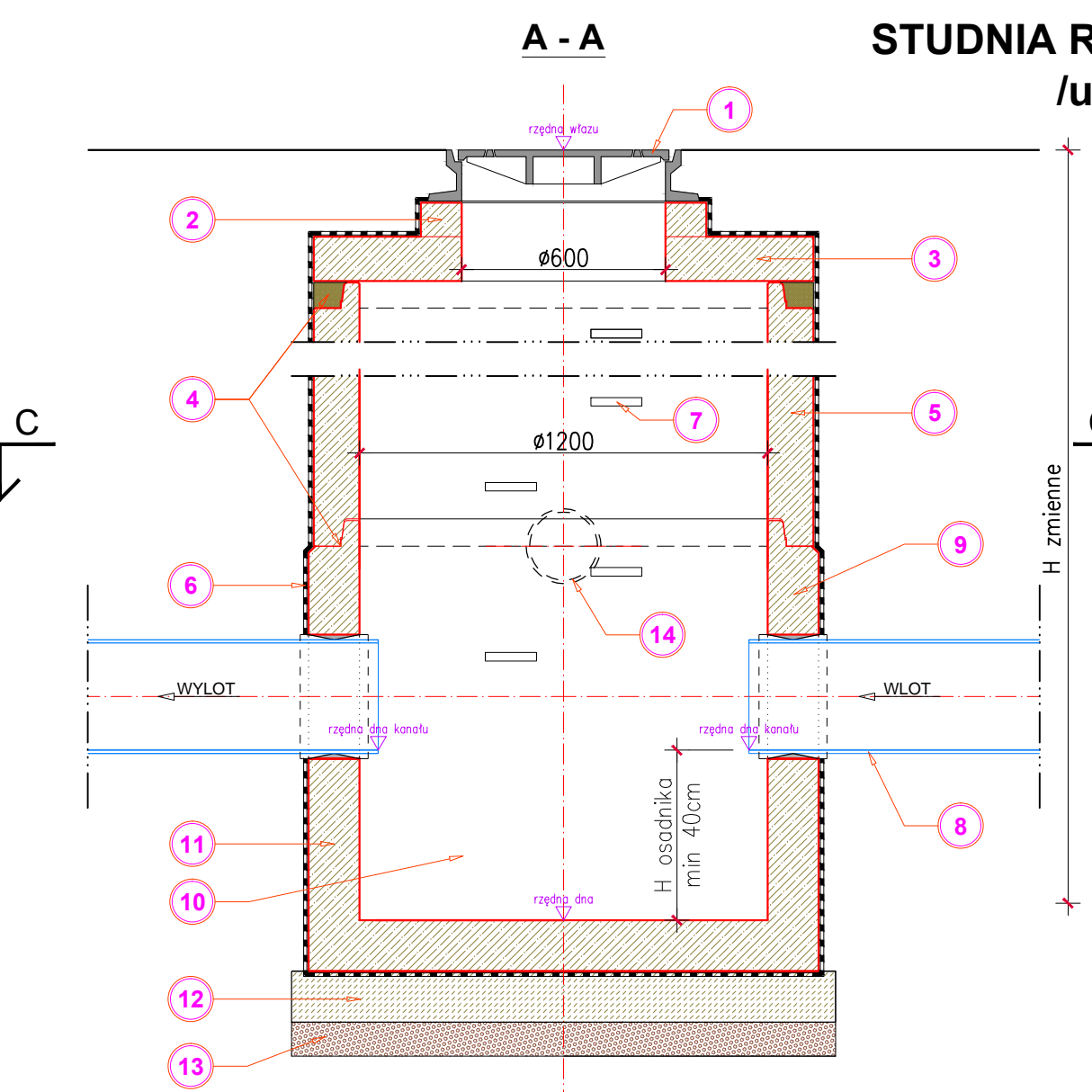



- LEGENDA :**
- 1 — wąż żeliwny typu ciężkiego Ø600mm
  - 2 — pierścien wyrównawczy prefabrykowany - (do regulacji wysokości ustawienia wjazdu)
  - 3 — zwężka redukcyjna
  - 4 — kręgi pośrednie Ø1200mm (o zmiennej wysokości 25, 50, 75, 100cm)
  - 5 — podstawa studni Ø1200mm
  - 6 — stopnie wjazdowe
  - 7 — zaprawa cementowa (uszczelnienie)
  - 8 — izolacja bitizolem R + 2P
  - 9 — kanał deszczowy z rur PVC
  - 10 — osadnik
  - 11 — warstwa wyrównawcza z chudego betonu gr. 15cm
  - 12 — podsypka z tłucznia lub żwiru gr. 10cm
  - 13 — dodatkowy wlot kanalizacji - (przykanalik) przejście przez ścianę studzienki wykonać elastycznie /tuleja ochronna PVC z uszczelką gumową/
  - 14 — elastyczne przejście przez ściankę studzienki /tuleja ochronna PVC z uszczelką gumową/



- LEGENDA :**
- 1 — wąż żeliwny typu ciężkiego Ø600mm
  - 2 — pierścien wyrównawczy prefabrykowany - (do regulacji wysokości ustawienia wjazdu)
  - 3 — płyta pokrywowa żelbetowa prefabrykowana
  - 4 — zaprawa cementowa (uszczelnienie)
  - 5 — kręgi żelbetowe Ø1200mm prefabrykowane
  - 6 — izolacja bitizolem R + 2P
  - 7 — stopnie zlawowe żelwne
  - 8 — kanał deszczowy z rur PVC
  - 9 — elastyczne przejście przez ściankę studzienki /tuleja ochronna PVC z uszczelką gumową/
  - 10 — osadnik
  - 11 — monolityczny, żelbetowy, prefabrykowany spód dla studni Ø1200mm z osadnikiem
  - 12 — warstwa wyrównawcza z chudego betonu gr. 15cm
  - 13 — podsypka z tłucznia lub żwiru gr. 10cm
  - 14 — dodatkowy wlot kanalizacji - (przykanalik) przejście przez ścianę studzienki wykonać elastycznie /tuleja ochronna PVC z uszczelką gumową/

INWESTOR: <div> <b>GMINA DOBRA</b> 34-642 Dobra 233</div>		JEDNOSTKA PROJEKTOWA: <div> <b>"DROG-PROJEKT"</b> ul. Kopernika 15b, 34-600 Limanowa e-mail: biuro.drogprojekt@gmail.com</div>		
RODZAJ PROJEKTU:	PROJEKT TECHNICZNY	BRANŻA:	INSTALACYJNA	
		DATA:	II,2025	
OBJEKT: Budowa kanalizacji deszczowej z odprowadzeniem wody z drogi gminnej na osiedlu Czymbki w miejscowości Jurków				
LOKALIZACJA OBJEKTU:	DZ. EW. NR. 53, 348/1, 348/2, 348/3, 348/4, 348/1, 352, 353, 357, 351/1, 316/1	OBJĘT. EWIDENCYJNY:	[0004] JURKÓW	
		JEDNOSTKA EWIDENCYJNA:	[120703_2] DOBRA	
		POWAT:	LIMANOWSKI	
		WOJEWÓDZTWO:	MAŁOPOLSKIE	
TYTUŁ RYSUNKU:	SZCZEGÓŁY ELEMENTÓW ODWODNIENIA		NR RYSUNKU:	
		5a	SKALA:	
		1 : 20		
BRANŻA INSTALACYJNA: KANALIZACJA DESZCZOWA				
FUNKCJA	TYTUŁ, IMIĘ I NAZWISKO	UPRAWNIENIA	NR UPRAWNIEN	PODPIS
PROJEKTOWAŁ:	mgr inż. Marcin Długosz	do projektowania bez ograniczeń w specjalności instalacyjnej w zakresie sieci instalacji i urządzeń kanalizacyjnych (deszczowej)	MAP/0460/PWOS/13	
OPRACOWAŁ:	inż. Grzegorz Zawada			
OPRACOWAŁ:	Przemysław Kita			
SPRAWDZIŁ:	mgr inż. Wojciech Potoczek	do projektowania bez ograniczeń w specjalności instalacyjnej w zakresie sieci instalacji i urządzeń kanalizacyjnych (deszczowej)	MAP/0468/POOS/11	